



Sans modifier vos habitudes de gestion, la nouvelle génération i7 de logiciels et services vous apporte le meilleur de l'innovation :

- **Plus d'intelligence métier**, vous prenez des décisions plus efficaces grâce aux enrichissements fonctionnels et à l'accès à vos indicateurs via Excel®,
- **Plus d'intuition**, vous naviguez dans votre solution de façon simple et conviviale,
- **Plus d'interaction**, vous offrez à vos collaborateurs un accès personnalisé aux informations de gestion.

**Vous changez d'ère en douceur !**

# Sage 100 APS\* i7

Maîtrisez, anticipez et respectez vos délais

Les contraintes liées à tout type de production industrielle ont pour maître mot produire mieux, plus vite et moins cher. Le module de planification avancée (MRP2) de Sage 100 Gestion de Production i7 se pose en véritable clé de voûte de la production et de son organisation.

Il est l'outil indispensable de gestion des ressources, dédié à l'optimisation de la charge de production en vue de maîtriser et respecter vos délais de livraison.

## Points Clés

- Planifiez simplement vos ordres de fabrication en mode automatique et manuel via une interface graphique performante et intuitive.
- Effectuez des simulations (en capacité finie ou infinie) à des fins de tests de charge ou de prévisions dans le cadre de la définition du plan directeur de production...
- Analysez votre production à l'aide des outils de reporting temps réel via la prise en compte de l'encours de l'atelier.
- Exploitez un algorithme de calcul rapide et hautement paramétrable (définition des priorités : délai de livraison, niveau de priorité de l'ordre de fabrication...).
- Pilotez votre production grâce à une ergonomie simple et éprouvée : gestion du glisser/déposer, filtrage des opérations, affichage du lien inter-ordres de fabrication, paramétrage des infobulles...).

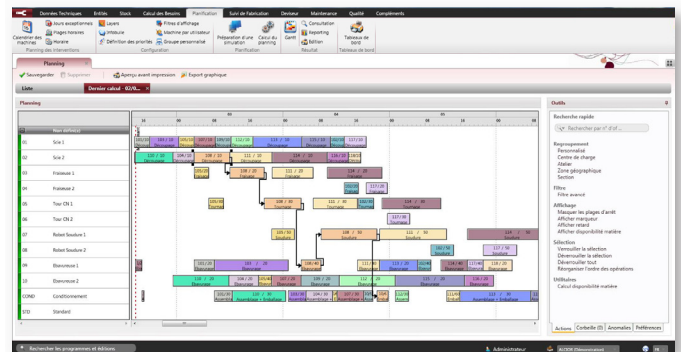
## Les atouts

- Intégration au niveau du calcul de l'indisponibilité machine pour des raisons de maintenance (module GMAO de Sage 100 Gestion de Production i7).
- Le mode simulation est dit « intégral » : l'ensemble des données utilisables par l'outil de planification peuvent être modifiées sans altérer les données d'origine (changement de priorité, report de livraison, modification des calendriers, ajout de machines ou de personnels, appel à la sous-traitance,...).
- Prise en compte des contraintes (disponibilité matière, outillage, type de ressources personnel, superficie de stockage, valeur de l'encours,...).
- Ergonomie d'affichage des résultats, regroupement et filtrage des informations pour une meilleure lisibilité, infobulles paramétrables, accès direct au détail des ordres de fabrication...

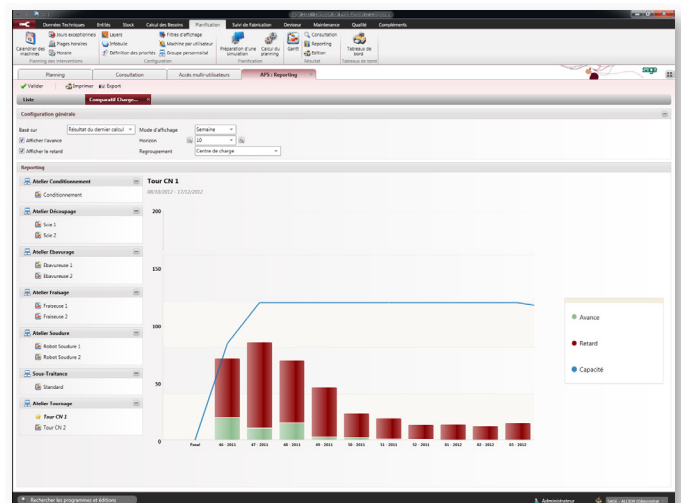
\*Advanced Planning & Scheduling

## ◆ Fonctionnalités principales :

- Planification automatique des ordres de fabrication
- Gestion du chevauchement, temps d'attente entre les différentes opérations
- Gestion des parentés entre ordres de fabrication
- Calendrier des ressources (machines)
- Calendrier des outillages
- Calendrier de la maintenance (GMAO)
- Planification au plus tôt/au plus tard
- Capacité finie/infinie par ressources
- Gestion des rendements par ressources/articles
- Présentation sous la forme graphique de Gantt (machines, Commandes, Clients,...)
- Reporting (charge / capacité, taux de service, etc.)
- Gestion des contraintes d'outillages
- Gestion des contraintes de personnels
- Gestion de la disponibilité de la matière
- Mode simulation (changement de calendriers, ajout ressources, etc.)...



Module APS - affichage sous forme de diagramme de Gantt.



Module APS - Reporting, comparatif charge/capacité

## ◆ Pour plus d'informations

[www.sagefr/pme](http://www.sagefr/pme) ou 0825 825 603 (0,15 € TTC/min)

Export : +33 (0)5 56 136 988 (hors France métropolitaine)

© Sage 2012 – Société par Actions Simplifiée au capital de 500 000 euros.  
Siège social : 10, rue Fructidor – 75834 Paris cedex 17 – RCS Paris 313 966 129  
La société Sage est locataire-gérant des sociétés Ciel, et Sage FDC.  
Les informations contenues dans le présent document peuvent faire l'objet de modifications sans notification préalable.

## Sage 100 APS i7

est une option des offres :

- Sage 100 Gestion de Production i7 Pack +
- Sage 100 Suite Industrie i7
- Sage 100 Entreprise i7

sage